

# Fiche Technique

---

## **ONG Lalana**



En route pour le développement



## 1. IDENTITE

<b>Dénomination juridique :</b>	ONG Lalana
<b>Statut juridique :</b>	Organisation non gouvernementale - à but non lucratif
<b>Adresse officielle :</b>	249, Route Circulaire Antananarivo – Madagascar
<b>Adresse postale :</b>	BP 841
<b>Personne de contact :</b>	Jessé Randrianarisoa
<b>N° de téléphone :</b>	(261) 20 22 369 86 Mobiles : 033 11 497 70 - 032 02 243 02
<b>Courrier électronique :</b>	<a href="mailto:lalana@lalana.org">lalana@lalana.org</a> ou <a href="mailto:lalana@moov.mg">lalana@moov.mg</a>
<b>Site internet :</b>	<a href="http://www.lalana.org">www.lalana.org</a>
<b>Blog :</b>	<a href="http://onglalana.wordpress.com">http://onglalana.wordpress.com</a> <a href="http://fantatro.wordpress.com">http://fantatro.wordpress.com</a>
<b>Référence de constitution :</b>	<ul style="list-style-type: none"><li>• 751/98/FAR/ANT/AT/ASS du 14 juillet 1998 pour la création</li><li>• 892/PA/ANT/SPAT/ASS du 29 juin 2006 pour le transfert de siège</li><li>• Arrêté d'agrément n°46/07 du 20 Décembre 2007 pour la mutation en ONG</li><li>• Immatriculation n° 79/2017-BIM/ONG/REGAN délivrée le 10 octobre 2017 par la Région Analamanga</li></ul>
<b>N° statistique :</b>	94121 11 1999 0 01129
<b>N° d'identité fiscale - NIF :</b>	400 3691
<b>N° CNAPS :</b>	965 398
<b>EuropAid ID :</b>	MG-2009-EUG-0302012132

## 2 - DESCRIPTION

Lalana (qui signifie « route » en malgache) est une ONG malgache créée en 1998 dont l'objectif est d'instaurer un processus de développement durable dans le monde rural et en particulier à travers les routes, le transport et la responsabilisation sociale.

### Nos objectifs spécifiques

- Augmentation de la mobilité en milieu rural ;
- Rentabilisation des investissements en infrastructures ;
- Contribution à la reconstitution du patrimoine routier malgache ;
- Soutien aux initiatives locales en faveur de la réduction de la pauvreté ;
- Amélioration de l'accès aux services socio-économiques de base ;
- Réduction des impacts négatifs des routes ;
- Promotion d'un comportement responsable des citoyens et des dirigeants.

### Nos activités et projets concernent

- Les routes : plans communaux de transport, priorisation, évaluation et réhabilitation, la gestion et l'entretien, formation en MOP, les actions sociales d'accompagnement ;
- La promotion des moyens intermédiaires de transport, la sécurité routière ;
- L'environnement ;
- Les équipements sociocollectifs ;
- Les activités génératrices de revenus ;
- L'intégration du genre ;
- La sensibilisation et renforcement de capacité ;
- Les droits humains, la citoyenneté et la gouvernance.

### Forme d'intervention :

- Maîtrise d'ouvrage de projet, régie de devis programme ;
- Maîtrise d'œuvre pour les travaux d'infrastructures et actions environnementales ;
- Conseils et assistance aux collectivités décentralisés communes Identification et mise en œuvre de stratégie de maintenance des routes rurales ;
- Formations technique ou organisationnelle ;
- Education de masse et Diffusion d'information ;
- Etudes techniques, socioéconomiques et évaluations environnementales ;
- Appui et encadrement d'associations et de la communauté aux.

## Collaborations :

Lalana a travaillé avec le Gouvernement, les collectivités décentralisées (Régions et Communes), les organismes internationaux, les projets de développement, le Secteur Privé et les associations locales.

Les activités de Lalana ont été réalisées sur le financement ou co-financement des partenaires financiers multi et bilatéraux (Union Européenne, Banque Mondiale, USAID, Ambassade du Japon et JICA, UNICEF, FIDA, Fondation de France, Fonds Canadien d'Initiatives Locales), du secteur privé et des ressources propres de l'ONG.

## Lalana et les activités sur les Droits humains, la Citoyenneté et la Gouvernance

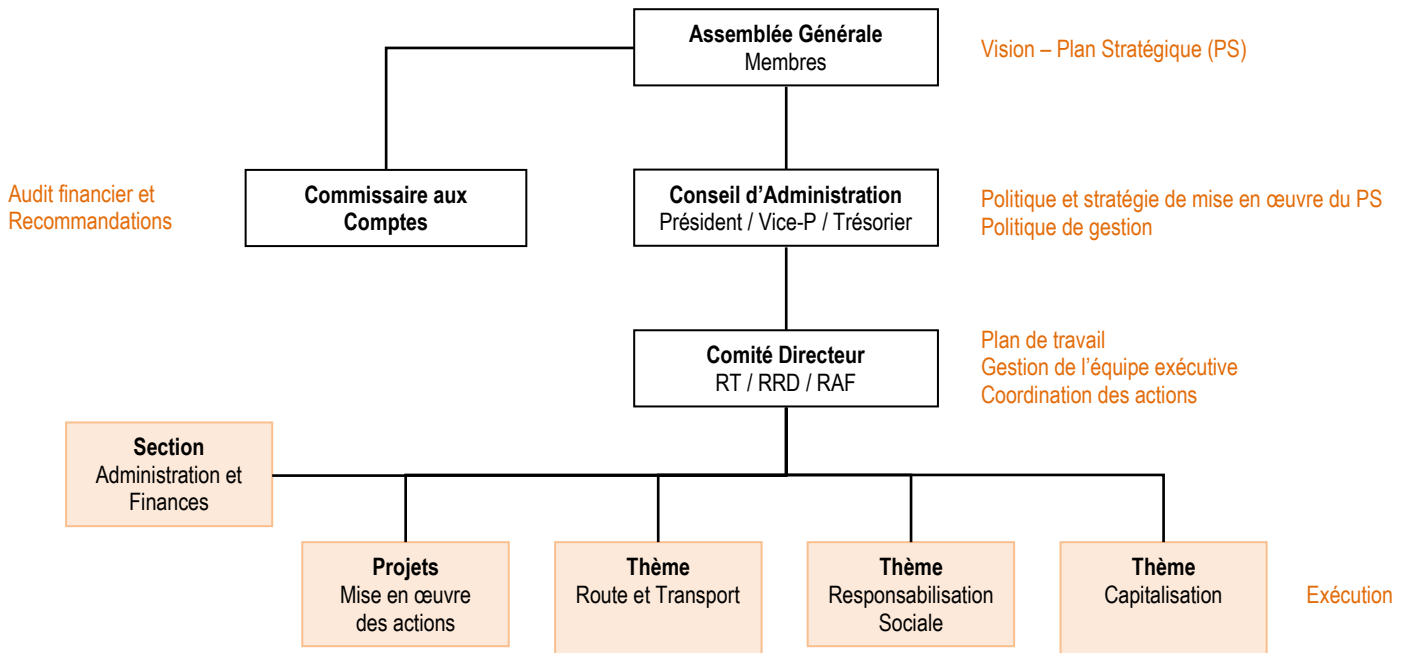
Depuis 2010, Lalana s'est engagé sur de nouveaux projets sur les thèmes des Droits humains, Citoyenneté et Gouvernance.

L'engagement de l'ONG Lalana sur ces nouveaux thèmes n'est pas une reconversion comme cela puisse paraître. L'ONG Lalana a surtout été connue pour ses activités dans le secteur des routes et du transport. Cependant, les interventions de Lalana ont toujours été axées sur la responsabilisation sociale et la gouvernance, au niveau sectoriel. Elles vont de la responsabilisation des riverains et usagers sur gestion et préservation du patrimoine routier, à la formation des élus pour développer une capacité de gouvernance et aider ces responsables à aligner leurs engagements avec leur capacité.

Il est ainsi naturel que face à des crises politiques répétitives qui anéantissent les efforts entrepris pour le développement à Madagascar - crises favorisées par la méconnaissance des droits fondamentaux par la population et durant lesquelles ces droits sont bafoués - Lalana joue son rôle de société civile active et mette ses compétences et ses capacités pour contribuer à la construction d'une conscience citoyenne collective.

Nous n'avons pas donc quitté notre route... nous avons juste précisé avec qui nous la faisons : *En route pour le développement, avec des citoyens responsables et des dirigeants redevables.*

### 3 - ORGANIGRAMME



### 4 RESSOURCES

#### Ressources humaines

ONG Lalana emploie 33 personnes, au cours de cette année 2019, réparties selon les fonctions suivantes, dont 11 femmes et 22 hommes :

- Ingénieurs : BTP, Agro-management, Génie Rural, Géotechnicien
- Géographe, Economiste, Journaliste – Communicateur
- Techniciens en BTP, Formateurs
- Gestionnaire, Comptable, Assistants administratifs
- Chauffeurs, Agent d'entretien, Agents de sécurité, Coursier

#### Ressources matérielles

Parc informatique : 40 Desktop, 8 Ordinateurs portables, 8 Imprimantes, 2 Scanners, 3 GPS, 5 Appareils photos numériques, 2 vidéoprojecteurs.

Matériels roulants : 5 Voitures tout terrain, 4 Motos.

## 5 - REFERENCES TECHNIQUES

	DATE	PROJETS	ACTIVITES	COUTS	CONTACTS
<b>101</b>	Novembre 2017 – Novembre 2018	<b>Projet ALFA</b>  <u>Transaid</u>	Education et sensibilisation à la sécurité routière dans la Commune Urbaine d'Antananarivo (Aro Loza @ Fimamoivoizana An-tsekoly) - Réaliser des actions de formation/sensibilisation au niveau des écoles primaires publiques bénéficiaires. - Former les enseignants pour continuer l'action de formation/sensibilisation à la future génération. - Concevoir et diffuser des spots radio pour renforcer et élargir la portée de la sensibilisation à la population de la capitale. - Installer des dispositifs et supports pour renforcer la visibilité des écoles. - Partager les acquis de la formation et les réalisations du projet à l'OEMC et mener des actions de plaidoyer en faveur de l'inclusion de la «sécurité routière pour les écoliers» dans le programme d'éducation civique des écoles primaires.	£12,153.96	<u>Transaid Worldwide Service Ltd.</u> Sam Clark Head of Programmes Email : <a href="mailto:samclark@transaid.org">samclark@transaid.org</a>
<b>100</b>	Mars 2017 – Février 2020	<b>Projet PCT</b>  <u>Union Européenne</u>	Mise en place et mise en œuvre du Plan Communal de Transport dans 14 Communes rurales du District d'Anjozorobe, Région Analamanga. Les activités à mener durant le projet avec les autorités locales et les populations : - Elaboration et établissement des registres routiers dans 9 Communes. - Mise en place de structure locale de concertation en vue de l'élaboration de la politique routière communale dans 9 Communes. - Elaboration du plan quinquennal des travaux d'entretien dans 9 Communes. - Formation des autorités locales en Maîtrise d'ouvrage public dans 9 Communes. - Formations des cantonniers locaux au niveau de chaque Fokontany dans 9 Communes. - Mise en place du Plan Communal de Transport dans les 14 Communes. - Sensibilisation sur la sécurité routière. - Sensibilisation des 14 Communes pour améliorer les recettes communales.	351.787,03 €  Co-financement	<u>Union Européenne</u> Francesca MALAGUTI Chargée de programmes Gouvernance Section Gouvernance, Economie, Commerce et Secteurs Sociaux Tél. : (00 261) 20 22 242 16 E-mail: <a href="mailto:Francesca.Malaguti@eeas.europa.eu">Francesca.Malaguti@eeas.europa.eu</a>
<b>99</b>	Décembre 2016	<b>Notation des taxi-be</b>  <u>Initiative propre de Lalana</u>	Enquêtes et évaluation des services fournis par une dizaine de coopératives de transport dans la Commune Urbaine d'Antananarivo.	4 millions Ar	<u>ONG Lalana</u> Nathalie RASAMISON Responsable Technique Tél. : (00 261) 20 22 369 86 Email: <a href="mailto:lalana@lalana.org">lalana@lalana.org</a>

	DATE	PROJETS	ACTIVITES	COUTS	CONTACTS
<b>98</b>	Juillet 2016 – Mars 2017	<b>Projet DILK</b> <u>Union Européenne</u>	Mise en place d'une politique routière communale (identification et gestion des routes communales) au niveau de 6 Communes rurales : <ul style="list-style-type: none"> <li>• 5 Communes du District d'Anjozorobe dans la Région Analamanga: Amboasary, Betatao Anjozorobe, Marovazaha, Ambongamarina ;</li> <li>• 1 Commune du district de Fénériver Est dans la Région Analanjanorofo : Ampasina Maningory.</li> </ul> <p>Les activités menées durant le projet avec les autorités locales et les populations :</p> <ul style="list-style-type: none"> <li>- Elaboration et établissement des registres routiers.</li> <li>- Mise en place de structure locale de concertation en vue de l'élaboration de la politique routière communale.</li> <li>- Elaboration du plan quinquennal des travaux d'entretien.</li> <li>- Formation des autorités locales en Maîtrise d'ouvrage public.</li> <li>- Formations des cantonniers locaux au niveau de chaque Fokontany.</li> </ul>	199.734.976 Ar  Co-financement	Programme DINIKA Rachid Karoum Directeur Programme Dinika – Appui à la Société Civile Malagasy Tél : 22 427 20 Email: <a href="mailto:dinika@moov.mg">dinika@moov.mg</a>
<b>97</b>	Février 2016 – janvier 2018	<b>Projet LAMINA</b> <u>Union Européenne</u>	Action de plaidoyer pour une meilleure mobilité des Personnes en situation de Handicap (PSH). <ul style="list-style-type: none"> <li>- Formation des PSH en leadership et en plaidoyer.</li> <li>- Entretiens avec les responsables étatiques et les opérateurs de transport (coopératives de transport urbaine et suburbaine, autoécole).</li> <li>- Organisation des rencontres sur le thème de la mobilité des personnes en situation de handicap (PSH) et des personnes à mobilité réduite (PMR).</li> <li>- Sensibilisation du grand public.</li> <li>- Sensibilisation et formation des acteurs du transport urbain et du transport suburbain.</li> <li>- Organisation des rencontres entre les acteurs étatiques pour la mise en place des normes et conception universelle.</li> <li>- Réalisation de travaux pilotes de mise en accessibilité.</li> </ul>	199.966 €  Co-financement	<u>Union Européenne</u> Odile HUMBLLOT Chargée de programmes Décentralisation- Droits de l'homme Tél. : (00 261) 20 22 242 16 Email : <a href="mailto:Odile.HUMBLLOT@eeas.europa.eu">Odile.HUMBLLOT@eeas.europa.eu</a>
<b>96</b>	Mars – août 2016	<b>EIES RNS5 Mananara Nord – Maroantsetra</b> <u>Union Européenne</u>	Etude d'impact environnemental et social des travaux d'aménagement de la Route nationale RNS5 entre MananaraNord et Maroantsetra, Région Analanjanorofo – Madagascar.	69 millions Ar	<u>Union Européenne</u> Daniel DUBOIS Chargée de programmes Infrastructures et Transport. Tél. : (00 261) 20 22 242 16 Email : <a href="mailto:daniel.dubois@eeas.europa.eu">daniel.dubois@eeas.europa.eu</a>

	DATE	PROJETS	ACTIVITES	COUTS	CONTACTS
<b>95</b>	octobre 2015 – septembre 2016	<b>'Zahay koa manorina</b> <u>U.S. Embassy, Madagascar</u>	Renforcement des compétences en génie civil dans les bas quartiers de la Commune Urbaine d'Antananarivo, pour la pérennisation des infrastructures. - Formation sur la base de la citoyenneté et les principes démocratiques et le respect des biens communs. - Formation sur les thèmes qui sont à priori la maçonnerie et la création et l'entretien des sentiers. - Mise en pratique et la valorisation des acquis de la formation.	25 millions Ar  Co-financement	<u>Carla D. Classick</u> Special Self-Help Coordinator Madagascar and Comoros U.S. Embassy, Madagascar Email : <a href="mailto:ClassickCD@state.gov">ClassickCD@state.gov</a>
<b>94</b>	Juillet 2015 – février 2016	<b>Notation des taxi-be</b> <u>Initiative propre de Lalana</u>	Enquêtes réalisées avec les stagiaires de la filière Transport et Logistique de l'Institut Supérieur Technologique d'Antananarivo	4 millions Ar	<u>ONG Lalana</u> Nathalie RASAMISON Responsable Technique Tél. : (00 261) 20 22 369 86 Email: <a href="mailto:lalana@lalana.org">lalana@lalana.org</a>
<b>93</b>	Mai – Juin 2015	<b>Réapprovisionnement Ebox</b>  <u>TRANSAID – Projet MAHEFA - USAID</u>	Participation à l'opération de réapprovisionnement en vélos des coopératives Ebox de la Région Sofia	8 millions Ar	<u>Transaid</u> Caroline Barber Directeur <a href="mailto:barberc@transaid.org">barberc@transaid.org</a>
<b>92</b>	Mai – Juillet 2015	<b>Transport d'urgence bas quartiers</b>  <u>Lalana – Transaid – Bibby Line Group</u>	Contribution à l'amélioration des transports d'urgence dans les bas quartiers les plus vulnérables de la Commune Urbaine d'Antananarivo, permettant à la communauté de rejoindre les centres de soins ou santé à tout moment. Construction d'une passerelle de 30m et d'une ruelle de 100 m. <a href="https://www.youtube.com/watch?v=X2hG-6F2X7o">https://www.youtube.com/watch?v=X2hG-6F2X7o</a>  <u>Contribution en nature :</u> - Communauté : Main d'œuvre - ONG Lalana : Etudes et encadrement technique	1500 £	<u>Bibby Line Group (United Kingdom) via TRANSAID</u> Aggie Krasnolucka-Hickman Head of Marketing & Communications <a href="mailto:aggie@transaid.org">aggie@transaid.org</a> Tel +44 (0) 20 7387 8136
<b>91</b>	Juin 2014 – Juillet 2015	<b>Projet Vélo MAHEFA</b>  <u>JSI - USAID</u>	Formation des agents communautaires en gestion, maintenance et réparation de bicyclette pour 6 Régions Régions Menabe, Melaky, Boeny, Sofia, DIANA, SAVA	207 millions Ar	<u>Programme MAHEFA</u> Ana Luisa Silva Conseillère Senior en Transport et Logistique Unité Transport / Tél : 033 37 430 18 Email : <a href="mailto:analuisa@mahefa.mg">analuisa@mahefa.mg</a>



	DATE	PROJETS	ACTIVITES	COUTS	CONTACTS
<b>90</b>	Octobre 2014 - Février 2015	<b>'Zahay koa</b>  <u>Fonds Canadiens pour les Initiatives Locales</u>	Education à la citoyenneté dans les bas quartiers d'Antananarivo Encourager la participation des groupes vulnérables et en particulier des femmes dans la vie politique locale, à travers une éducation citoyenne et la réalisation d'Actions d'Intérêt Collectif (AIC) dans cinq Fokontany des bas quartiers de la Commune Urbaine d'Antananarivo.	19 621 \$ CA	Haut-commissariat du Canada en Afrique du Sud Sheryl McLaughlin Deuxième secrétaire (Affaires politiques) Private Bag X13 - Hatfield 0028 Tel: 012 422-3045 Email: <a href="mailto:Sheryl.mclaughlin@international.gc.ca">Sheryl.mclaughlin@international.gc.ca</a>
<b>89</b>	Janvier 2014 – Décembre 2015	<b>Haiko ny Firenako</b>  <u>FNUD</u>	Mise en place d'un espace de dialogue entre les dirigeants et les dirigés dans sept Communes rurales de la Région Analamanga. Mise en pratique des procédures de dialogue à travers la mise à jour d'un plan de développement communal. Développement d'un outil de communication local et de la culture du dialogue chez les OSC locales. Appui au développement de Plans Communaux de Transport.	\$ 200.000	Fonds des Nations Unies pour la Démocratie Christian Lamarre Program Officer Email : <a href="mailto:democracyfund@un.org">democracyfund@un.org</a>
<b>88</b>	Décembre 2013 – Octobre 2014	<b>Curage Tana 2013</b>  <u>Union Européenne</u>	Assistance et sensibilisation dans le cadre des travaux de curage d'urgence des réseaux d'assainissement de la Ville d'Antananarivo, saison cyclonique 2013 – 2014.	341 millions Ar	<u>Union Européenne</u> Jacques Legros Chargé de programme Infrastructures Tel : +261 20 22 242 16 Mail : <a href="mailto:jacques.legros@eeas.europa.eu">jacques.legros@eeas.europa.eu</a>
<b>87</b>	Octobre 2013 – mars 2015	<b>EIE Pistes ASARA</b>  <u>Union Européenne</u>	Appui à l'accomplissement des démarches de mise en conformité environnementale des travaux de réhabilitation des pistes rurales par le Projet ASARA. Régions Androy et Anosy. Etudes d'Impact Environnemental pour 5 axes (145 km) : - RIP 117 : Ampamata - Imanombo (24 km) - RIP 254 : Amboasary - Ifotaka (40 km) - RNC 11 Ifotaka – Ebelo (50 km) - RIP 250 Bekitro - Tranoroa (40 km) RNC 15 Ankariera – Ambatoabo (24 km) Etablissement de Programme d'Engagement Environnemental pour 3 axes (138 km) : - RIP 248 : Bekily - Carrefour Belindo – Bekitro (51 km) - RIP 249 : Andalatanosy – Bekitro (43 km) - RIP 117 : Amboasarikely – Tsivory (44 km)	19.772 euros	<u>Union Européenne</u> Aymeric ROUSSEL Chargé de programme Agriculture, Elevage, Pêche Tel : +261 20 22 242 16 Mail : <a href="mailto:aymeric.rousseau@eeas.europa.eu">aymeric.rousseau@eeas.europa.eu</a>

	DATE	PROJETS	ACTIVITES	COUTS	CONTACTS
<b>86</b>	Janvier 2013- Décembre 2013	<b>Campagne de sécurité routière</b>  <u>Total Madagascar</u>	Sensibilisation sur la sécurité routière de 6000 écoliers Ville d'Antananarivo – Axe RN2 – Ville de Toamasina	30 millions Ar	<u>Total Madagascar</u> Harilala Rabeherisoa Chargée charge de HSEQ Tél : 032 07 113 45 Mail : <a href="mailto:Harilala.RABEHERISOA@total.com.mg">Harilala.RABEHERISOA@total.com.mg</a>
<b>85</b>	Janvier 2013 – avril 2013	<b>APS Pistes ASARA</b>  <u>EGIS INFRAMAD – Union Européenne</u>	Etude APS (Avant Projet Sommaire) et APD (Avant Projet Détaillé) des différentes pistes à réhabiliter dans le cadre du projet ASARA (région Androy et Anosy)	20 800 euros	<u>EGIS Inframad</u> Jean Carbonnel Chef de mission Email : <a href="mailto:ponti@bbox.fr">ponti@bbox.fr</a>
<b>84</b>	Janvier 2013 – Avril 2013	<b>EIE et trafic routier</b>  <u>Toliara Sands</u>	Etude d'impact environnemental (Impact de l'augmentation du trafic routier sur les infrastructures, l'environnement naturel et social dans les zones traversées par la route de desserte des produits miniers vers le port d'exportation)	48 millions Ar	<u>Toliara Sands</u> Lalalison RAZAFINTSALAMA Tel : 034 11 261 94 Email : <a href="mailto:lalalison@toliarasands.com">lalalison@toliarasands.com</a>
<b>83</b>	Décembre 2012 – Octobre 2013	<b>Projet Vélo MAHEFA</b>  <u>JSI - USAID</u>	Développement des outils d'appui à la formation des agents communautaires en entretien et réparation des bicyclettes Régions Menabe, Melaky, Boeny, Sofia.	198 millions Ar	<u>Programme MAHEFA</u> Ana Luisa Silva Conseillère Senior en Transport et Logistique Unité Transport / Tél : 033 37 430 18 Email : <a href="mailto:analuisa@mahefa.mg">analuisa@mahefa.mg</a>
<b>82</b>	Juin 2011 – Septembre 2011	<b>Système de pérennisation de la RIP 118</b>  <u>Projet PIC / Banque Mondiale</u>	Appui à la mise en place d'un système de pérennisation et de maintenance de la RIP 118 (Soanierana – Ranomafana) - Région Anosy : <ul style="list-style-type: none"> <li>• La consolidation de l'association « Lalana Tsara ».</li> <li>• Le renforcement des compétences et du fonctionnement de l'association.</li> <li>• La pérennité financière du système.</li> </ul>	55 millions Ar	<u>Projet PIC</u> Eric Andriantsilavo Tél :

	DATE	PROJETS	ACTIVITES	COUTS	CONTACTS
<b>81</b>	Janvier 2011 – Décembre 2012	<b>Ecole de citoyenneté</b>  <u>Union Européenne</u>	Promouvoir l'engagement citoyen et la redevabilité des dirigeants appuyée par l'instauration d'un dialogue permanent entre administrateurs et administrés dans 9 communes issues de 3 Districts de la Région d'Analamanga. - Conception des modules de formation. - Actions – Formations des groupes cibles sur les pratiques démocratiques et à travers la mise en œuvre d'un micro projet communautaire - Etablissement des procédures officielles de dialogue entre les élus et les citoyens. - Application des principes établis de dialogue sur des initiatives identifiées et supportées par les groupes cibles et les bénéficiaires finaux. Zones d'intervention : District de Manjakandriana, District d'Ankazobe, et District d'Anjozorobe, Région Analamanga	209.044 euros  Co-financement	<u>Union Européenne</u> Odile HUMBLLOT Chargée de programmes Décentralisation- Droits de l'homme Tél. : (00 261) 20 22 242 16 Email : <a href="mailto:Odile.HUMBLLOT@eeas.europa.eu">Odile.HUMBLLOT@eeas.europa.eu</a>
<b>80</b>	Septembre 2010 – Aout 2012	<b>Fantatro</b>  <u>Union Européenne</u>	Jeu éducatif sur les notions de Démocratie et Droits de l'Homme. Tournois de jeu sous forme de quizz, organisés dans 10 Régions de Madagascar et diffusés sur les ondes de la Radio Nationale et la Télévision Nationale - Actions de sensibilisation préalable des groupes cibles - Elaboration de documents de sensibilisation - Production de 80 émissions comprenant les tournois des jeux, des micro-trottoirs et des reportages sur un thème spécifique pour chaque Région.	239.912 €  Co-financement	<u>Union Européenne</u> Christophe Larose Tél : 22.242.16 Email : <a href="mailto:Christophe.LAROSE@eeas.europa.eu">Christophe.LAROSE@eeas.europa.eu</a>
<b>79</b>	Septembre 2010 – Avril 2011	<b>Renforcement des Pistes et formation à l'entretien dans la zone de réinsertion</b>  <u>Association ASA</u>	Formation de cantonniers et travaux de renforcement des pistes de la zone de réinsertion établie par l'Association ASA à Ampasimpotsy (Région de Bongolava) pour les familles en grande précarité. - Mise en place d'un noyau de cantonniers dans villages de la zone de réinsertion - Sensibilisation pour l'appropriation des infrastructures - Formation théorique et pratique pour les travaux d'entretien	53 millions Ar	<u>Association ASA (Ankohonana Sahirana Arenina)</u> Leonce Wing Kong Directeur Email : <a href="mailto:leonce.wing.kong@asa.mg">leonce.wing.kong@asa.mg</a> Tél : 22 403 46
<b>78</b>	Novembre 2008 - Janvier 2009	<b>Structures de gestion des pistes inter-communales</b>  <u>CTI ACORDS / Union Européenne</u>	Ateliers régionaux de concertation pour la mise en place de structures de gestion et d'entretien de pistes intercommunales, et l'organisation de ces structures aux niveaux régional et local, dans les régions Amoron'i Mania, Matsiatra Ambony, Ihorombe, Vatovavy Fitovinany, Atsimo Atsinanana, Menabe, Anosy. • Préparation logistique • Facilitation des ateliers	36 millions Ar	<u>UGP - CTI ACORDS</u> Claude Rakotoarisoa Coordonnateur National Tél : 22 680 88 Email : <a href="mailto:ugpacords@moov.mg">ugpacords@moov.mg</a>

	DATE	PROJETS	ACTIVITES	COUTS	CONTACTS
<b>77</b>	Octobre 2008- Mars 2009	<b>Renforcement et appuis aux Communes dans la maîtrise d'ouvrage des travaux d'entretien des pistes Communales d'Ambalavao-Namoly</b>  <u>ERI/USAID</u>	Assistance à la maîtrise d'ouvrage des communes pour l'entretien des routes rurales <ul style="list-style-type: none"> <li>• Encadrement des 3 communes concernées dans l'application du nouveau code des Marchés Publics</li> <li>• Appuis aux communes dans les appels d'offres et dans les supervisions des réalisations des activités.</li> </ul>	7 200 \$	<u>ERI Fianarantsoa</u> Mark Freudenberger Tél : 75 510 21 Email : <a href="mailto:Mark_Freudenberger@dai.com">Mark_Freudenberger@dai.com</a>
<b>76</b>	Septembre 2008 – Janvier 2009	<b>Renforcement de capacité dans l'entretien routier</b>  <u>ARM / CDE / Union Européenne</u>	Appui à l'identification d'un programme de renforcement des capacités dans l'entretien routier dans le cadre du 10 <sup>ème</sup> FED: <ul style="list-style-type: none"> <li>○ Mise à disposition d'un expert sur les micro-entreprises et les ONG</li> </ul>	2 500 €	<u>Autorité Routière de Madagascar</u> Pascal Ramanamisata Directeur Tél : Email : <a href="mailto:pascal.r-misata@a-routiere.mg">pascal.r-misata@a-routiere.mg</a> <u>Centre pour le Développement de l'Entreprise</u> Sid Boubekur Coordonnateur pour l'Infrastructure Tel : + 32 2 679 18 11 Email : <a href="mailto:sbu@cde.int">sbu@cde.int</a>
<b>75</b>	Février – Juin 2008	<b>Basic access and mobility study</b>  <u>PAC / Ministry of Public Works and Transport - Lesotho/ Banque Mondiale</u>	Etude de base sur l'accès et la mobilité au Lesotho dans le cadre du Programme Intégré de Transport (Integrated Transport Program) au Lesotho. Mise à disposition d'un expert environnemental pour Practical Action Consulting ((Royaume Uni) pour l'Evaluation des impacts environnementaux.	30 600 \$	<u>Practical Action Consulting</u> Becky Clements Project Development Coordinator Tel: +44 - 01926 634403 Email : <a href="mailto:Becky.Clements@practicalaction.org.uk">Becky.Clements@practicalaction.org.uk</a>
<b>74</b>	Septembre 2007 – Mars 2008	<b>Mise en œuvre de sous projets</b>  <u>PSDR/MAE / Banque mondiale</u>	Encadrement de 10 associations paysannes en aviculture (poules pondeuses, foie gras), en pisciculture, et en élevage de vaches laitières dans les districts d'Ambohidratrimo, d'Antananarivo Atsimondrano et Avaradrano, et dd Soavinandriana <ul style="list-style-type: none"> <li>- instruction des dossiers</li> <li>- formulation des sous projets</li> <li>- mise en œuvre des sous projets</li> </ul>	19 millions Ar	<u>UIREP Antananarivo</u> Razafiadjavola Lala Andrianaivo Directeur Inter Régional Tel : 22 367 52

	DATE	PROJETS	ACTIVITES	COUTS	CONTACTS
<b>73</b>	Septembre 2007 - Décembre 2007	<b>Renforcement de capacité des associations paysannes</b>  <u>PSDR/MAE / Banque mondiale</u>	Formation de 46 associations paysannes faisant de l'aviculture (poules pondeuses, canards mulards) et d'élevage de vache laitière dans la région Haute Matsiatra (Ambalavao, Ambohimahasoa, Fianarantsoa II). - identification des besoins en formation - formation - suivi et évaluation	49 millions Ar	<u>UIREP Fianarantsoa</u> Rakotoarisedy Rivo Samuel Directeur Inter Régional Tel : 75 509 96
<b>72</b>	Septembre 2007 – Décembre 2007	<b>Renforcement de capacité des associations paysannes</b>  <u>PSDR/MAE / Banque mondiale</u>	Formation de 15 associations paysannes faisant de l'aviculture, d'élevage bovin et d'élevage de vache laitière dans la région Analamanga (Avaradrano et Ambohidratrimo). - identification des besoins en formation - formation - suivi et évaluation	10 millions Ar	<u>UIREP Antananarivo</u> Razafiadjavola Lala Andrianaivo Directeur Inter Régional Tel : 22 367 52
<b>71</b>	Août 2007 – Octobre 2007	<b>Renforcement de capacité des associations paysannes</b>  <u>PSDR/MAE / Banque mondiale</u>	Formation de 11 associations paysannes faisant de l'aviculture et d'élevage de vache laitière dans la région d'Itasy. - identification des besoins en formation - formation - suivi et évaluation	8 millions Ar	<u>UIREP Antananarivo</u> Razafiadjavola Lala Andrianaivo Directeur Inter Régional Tel : 22 367 52
<b>70</b>	Juillet 2007 – Janvier 2008	<b>Mise en oeuvre des sous projets</b>  <u>PSDR/MAE / Banque mondiale</u>	Encadrement de 09 associations paysannes en aviculture (poules pondeuses), en pisciculture, et en embouche bovine dans le district d'Antanifotsy. - instruction des dossiers - formulation des sous projets - mise en œuvre des sous projets	18 millions Ar	<u>UIREP Antananarivo</u> Razafiadjavola Lala Andrianaivo Directeur Inter Régional Tel : 22 367 52

	DATE	PROJETS	ACTIVITES	COUTS	CONTACTS
<b>69</b>	Juillet 2007	<b>Discussion online sur le transport rural</b>  <u>IFRTD</u>	Animation online d'un groupe de discussion régionale de l'Afrique francophone sur le transport rural, autour de trois thèmes : 1- Quel type de technologie pour quel type de transport? 2- l'amélioration et la fiabilité des services de transport rural 3- la sécurité dans le transport rural	1500 \$	International Forum for Rural Transport and Development ( <u>IFRTD</u> ) Guy Kemtsop Coordinateur régional pour l'Afrique de l'Ouest et Central Tel: + 237 75 24 94 18 / 99 94 30 78 e-mail: <a href="mailto:guy.kemtsop@ifrtd.org">guy.kemtsop@ifrtd.org</a>
<b>68</b>	Avril – Juin 2007	<b>Evaluation dégâts cycloniques sur des routes rurales</b>  <u>PAM / USAID</u>	Identification et priorisation de 243 km routes d'accès aux communes victimes des cyclones Gafilo et Indlala dans le Nord Ouest et Sud Est de Madagascar. <ul style="list-style-type: none"> <li>○ Identification et priorisation</li> <li>○ Evaluation technique sommaire</li> </ul>	13 millions Ar	<u>PAM</u> Gianluca Ferrera Tél : 033 07 001 03 Email : <a href="mailto:Gianluca.Ferrera@wfp.org">Gianluca.Ferrera@wfp.org</a>
<b>67</b>	11 novembre 2006 – Mai 2007	<b>Assistance technique aux activités génératrices de revenus</b>  <u>PSDR/MAE / Banque mondiale</u>	Assistance technique de 13 associations paysannes de la région Atsimo Atsinanana dans leurs activités (pêche, artisanat, agriculture, apiculture) <ul style="list-style-type: none"> <li>- étude et formulation des sous projets</li> <li>- mise en œuvre des sous projets</li> </ul>	30 millions Ar	<u>UIREP Fianarantsoa</u> Rakotoarisedy Rivo Samuel Directeur Inter Régional Tel : 75 509 96
<b>66</b>	Octobre 2006 – Mars 2007	<b>ERI Aviculture</b>  <u>ERI / USAID</u>	Promotion de l'élevage avicole avec les femmes-paysans des zones d'Andranobolahy / Anjahamana et de Ranomafana- est	32 millions Ar	<u>ERI Toamasina</u> Thomas Erdman Tél : 53 348 86 Email : <a href="mailto:Tom_Erdman@dai.com">Tom_Erdman@dai.com</a>
<b>65</b>	Septembre 2006 – Août 2007	<b>AFTOBA – Formation en génie civil et maîtrise d'ouvrage pour les communes</b>  <u>MEFB / Union Européenne</u>	Formation sur les petits métiers, l'entretien des voiries communales et la maîtrise d'ouvrage dans les communes riveraines de la RN6 entre Port Bergé et Ambanja : <ul style="list-style-type: none"> <li>○ Maçonnerie</li> <li>○ Construction et maintenance de puits</li> <li>○ Entretien des voiries communales</li> <li>○ Maîtrise d'ouvrage</li> </ul>	310 millions Ar	<u>MEFB / BAON</u> Mariette Andriambelo Tél : 22 295 01 Email : <a href="mailto:baon@moov.mg">baon@moov.mg</a>

	DATE	PROJETS	ACTIVITES	COUTS	CONTACTS
<b>64</b>	Août 2006 – Août 2007  Août 2008 - Mars 2009	<b>ACORDS Assistance</b>  <u>UGP ACORDS / Union Européenne</u>	Appui UGP pour l'harmonisation des outils et méthodes d'appui aux acteurs communaux dans le secteur pistes rurales dans le cadre du volet communal <ul style="list-style-type: none"> <li>○ Réactualisation des guides</li> <li>○ Evaluation des études sommaires</li> <li>○ Ateliers de formation des responsables communaux</li> <li>○ Evaluation de la pérennisation des routes par rapport à la décentralisation et la déconcentration</li> </ul>	100 millions Ar	<u>UGP ACORDS</u> Claude Rakotoarisoa Coordonnateur National Tél : 22 680 88 Email : <a href="mailto:ugpacords@moov.mg">ugpacords@moov.mg</a>
<b>63</b>	Mai– Juin 2006	<b>ACORDS Canevas Piste</b>  <u>UGP ACORDS / Union Européenne</u>	Appui technique à l'UGP sur l'élaboration des canevas relatifs aux projets de pistes rurales.	6 millions Ar	<u>UGP ACORDS</u> Claude Rakotoarisoa Coordonnateur National Tél : 22 680 88 Email : <a href="mailto:ugpacords@moov.mg">ugpacords@moov.mg</a>
<b>62</b>	Mars 2006 – Septembre 2008	<b>Projet ASA Miaro - DP Régie FED</b>  <u>MTPTM / MEFB / Union Européenne</u>	Maîtrise d'ouvrage déléguée pour la régie du Devis Programme pour la mise en œuvre des actions sociales et de genre, en accompagnement aux travaux d'aménagement de la RN6 entre Port Bergé et Ambanja : <ul style="list-style-type: none"> <li>○ Sensibilisation en matière de sécurité routière et de préservation de la route</li> <li>○ Construction d'infrastructures socio-collectives (puits, écoles, marchés)</li> <li>○ Promotion de Moyens intermédiaires de transport</li> <li>○ Actions en faveur de la lutte contre les IST/SIDA</li> <li>○ Actions en faveur de la prise en compte du genre dans le processus de développement local</li> <li>○ Actions de protections environnementales</li> <li>○ Activités génératrices de revenu (agriculture, élevage, artisanat)</li> </ul> <p>DP1 : 690 millions Ar (Mars 2006 – Mars 2007) = 265.440 €  DP2 : 982 millions Ar (Mars 2007 – Septembre 2008) = 392.257 €  DP Travaux : 1.541 millions Ar (Septembre 2006 – Mars 2008) = 615.548 € Paiement CGGTX</p>	1 672 millions Ar + 1.541 millions Ar sur DP Travaux	<u>MTPTM / DCGGTX</u> Pascal Ramanamisata Directeur DCGGTX Tél : 22 295 23 Email : <a href="mailto:pascal.r-misata@mttptat.gov.mg">pascal.r-misata@mttptat.gov.mg</a>  <u>DCE</u> Jacques Legros Chargé de programme Tél : 22 242 16 Email : <a href="mailto:Jacques.LEGROS@cec.eu.int">Jacques.LEGROS@cec.eu.int</a>
<b>61</b>	Janvier – Février 2006	<b>Formation en EIE des bureaux d'études</b>  <u>FID / Banque Mondiale</u>	Formation des bureaux d'études partenaires du FID en études d'impact environnemental et selon le manuel des procédures du FID, à Antananarivo et Toamasina	14 millions Ar	<u>FID</u> David Rajaon Tél. : 22 342 36 Email : <a href="mailto:dirgen@fid.mg">dirgen@fid.mg</a>

	DATE	PROJETS	ACTIVITES	COUTS	CONTACTS
<b>60</b>	Juillet, Novembre 2005 – juin 2006	<b>Structure d'entretien Piste Ambalavao – Sendrisoa - Namoly</b>  <u>ERI / USAID</u>	Renforcement du système d'entretien de la piste Ambalavao – Sendrisoa – Namoly (42 km) <ul style="list-style-type: none"> <li>• Animation d'un atelier de concertation des parties prenantes</li> <li>• Identification des travaux d'urgences et des travaux d'entretien périodique</li> <li>• Conseils et appui pour l'obtention de financement auprès des bailleurs potentiels comme le FER</li> <li>• Renforcement des systèmes de maintenance de la piste</li> </ul>	12 millions Ar	<u>ERI Fianarantsoa</u> Mark Freudenberger Tél : 75 510 21 Email : <a href="mailto:Mark_Freudenberger@dai.com">Mark_Freudenberger@dai.com</a>
<b>59</b>	Novembre 2005 – Octobre 2006	<b>Entretien RP 107</b>  <u>PHBM / FIDA</u>	Mise en place d'une structure de gestion et d'entretien de la RIP 107 (79 km) à Tsvivory - Amboasary Sud. <ul style="list-style-type: none"> <li>• Définition de la stratégie d'entretien</li> <li>• Assistance à la création et au démarrage de la structure d'entretien</li> </ul>	27 millions Ar	<u>PHBM / FIDA</u> Naina Rakotondratsima Tél. : 22 624 69 Email : <a href="mailto:mandrare@simicro.mg">mandrare@simicro.mg</a>
<b>58</b>	Septembre – Novembre 2005	<b>Latrines SAVA</b>  <u>MEM / Unicef</u>	Amélioration de l'hygiène dans les infrastructures sociales dans la région de SAVA <ul style="list-style-type: none"> <li>• Maîtrise d'œuvre et encadrement des travaux pour la construction de 8 latrines à double fosse aérées</li> </ul>	54 millions Ar	<u>Ministère de l'Energie et des Mines / UNICEF</u> Elisabeth Razanamihaja Tél. : 22 415 75 Email : <a href="mailto:mem-dea@wanadoo.mg">mem-dea@wanadoo.mg</a>
<b>57</b>	Avril – Septembre 2005	<b>Ecole Ankaraoabato</b>  <u>Fonds canadien d'initiatives locales</u>	Extension de l'EPP à Ankadilalampotsy, Ankaraoabato Construction d'un bâtiment à 3 classes <ul style="list-style-type: none"> <li>• Maîtrise d'œuvre et encadrement des travaux de la PME</li> </ul>	61 millions Ar	<u>Fonds Canadien d'Initiatives Locales</u> Evelyne Montaux Tél. : 22 339 39 email : <a href="mailto:fcilmad@wanadoo.mg">fcilmad@wanadoo.mg</a>
<b>56</b>	Mai 2005 – Novembre 2008	<b>Programme d'actions sociales en accompagnement aux travaux routiers de la RN6</b>  <u>MTPT / Union Européenne</u>	<ul style="list-style-type: none"> <li>• Etude et mise en œuvre de programmes d'actions sociales et de genre en accompagnement aux travaux routiers sur la RN6, entre Port Bergé et Ambanja.</li> <li>• Identification et évaluation sommaire de 100 km de voiries rurales connexes à la RN6</li> <li>• Etablissement et gestion de devis programme pour réalisations de proximité, en faveur de la population directement concernée, et afin d'assurer la préservation de la route</li> </ul>	200.000 €	<u>MTPT / DCGGTX</u> Pascal Ramanamisata - Directeur DCGGTX Tél : 22 295 23 Email : <a href="mailto:pascal.r-misata@mttpat.gov.mg">pascal.r-misata@mttpat.gov.mg</a>  <u>DCE</u> Jacques Legros Chargé de programme Tél : 22 242 16 Email : <a href="mailto:Jacques.LEGROS@cec.eu.int">Jacques.LEGROS@cec.eu.int</a>



	DATE	PROJETS	ACTIVITES	COUTS	CONTACTS
<b>55</b>	Avril– Octobre 2005	<b>Partenaire Stratégique du PSDR</b>  <u>PSDR / Banque Mondiale</u>	Contrat de Maîtrise d’Ouvrage Déléguée pour la formulation, la mise en œuvre et la gestion des sous projets de la composante A2 (riziculture). <ul style="list-style-type: none"> <li>Assistance à 23 organisations paysannes dans les provinces de Mahajanga</li> </ul>	334 millions Ar	<u>PSDR Mahajanga</u> Tel : 62 230 69 Email : <a href="mailto:psdr.mjg@wanadoo.mg">psdr.mjg@wanadoo.mg</a>
<b>54</b>	Mars – Septembre 2005	<b>Maso finaritra, saina matsilo</b>  <u>Fondation Tany Meva</u>	<ul style="list-style-type: none"> <li>Aménagement d’espaces verts à l’Université d’Antananarivo (4 sites)</li> </ul>	28 millions Ar	<u>Tany Meva</u> Fenosoa Andriamahenina Tél : 22 492 22 <a href="mailto:tanymeva@wanadoo.mg">tanymeva@wanadoo.mg</a>
<b>53</b>	Mars– Juillet 2005	<b>Formation des PS en évaluation financière sous le logiciel « Rural Invest »</b>  <u>PSDR / Banque Mondiale</u>	<ul style="list-style-type: none"> <li>4 vagues de formation pour permettre aux partenaires stratégiques de l’UPEP d’Antananarivo d’améliorer l’analyse financière des sous projets par l’utilisation du logiciel <i>Rural Invest</i>.</li> </ul>	4,8 millions Ar	<u>PSDR Tana</u> Tél. : 22 590 84 Email : <a href="mailto:psdr.tnr@wanadoo.mg">psdr.tnr@wanadoo.mg</a>
<b>52</b>	Mars et Avril 2005	<b>Formation d’associations de quartiers</b>  <u>VCV / PNUD</u>	<ul style="list-style-type: none"> <li>Renforcement de capacité de gestion des associations locales dans les quartiers d’Andavamamba Anatihazo I et Andohatapenaka I (Antananarivo) dans le cadre du projet Volontariat Contre la Violence.</li> </ul>	0,7 millions Ar	<u>Programme VNU – PNUD</u> Tél 22 366 50
<b>51</b>	Novembre 2004	<b>Protection Biologique sur la RN 34</b>  <u>VPM / DCTP / FER</u>	Réalisation des travaux de protection en génie biologique sur trois points de la RN 34 au PK 277, 287 et 295 : <ul style="list-style-type: none"> <li>Organisation et encadrement des travaux effectués par la population locale</li> </ul>	137 millions FMG	<u>VPM / DCTP / Fonds d’Entretien Routier</u> André Andriambolamitantsoa Tél. 22 252 31 Email : <a href="mailto:dctp@mttpat.gov.mg">dctp@mttpat.gov.mg</a>

	DATE	PROJETS	ACTIVITES	COUTS	CONTACTS
<b>50</b>	Décembre - Janvier 2004	<b>Renforcement de capacité des organisations paysannes</b>  <u>PSDR / Banque Mondiale</u>	<ul style="list-style-type: none"> <li>Formation de 73 OP (219 individus) bénéficiaires du financement du projet PSDR à Fianarantsoa depuis l'année 2001 jusqu'en 2004 sur les thèmes : <ul style="list-style-type: none"> <li>Planification de travail et suivi évaluation participatifs</li> <li>Gestion financière</li> <li>Comptabilité simplifiée</li> <li>Compte d'exploitation</li> <li>Système de roulement de fonds et de réinvestissement</li> </ul> </li> <li>Production d'un manuel de travail en version malagasy</li> </ul>	76 millions FMG	<u>PSDR Fianarantsoa</u> Tel : 75 509 96 Email : <a href="mailto:psdr.fnr@wanadoo.mg">psdr.fnr@wanadoo.mg</a>
<b>49</b>	Août 2004 – Octobre 2004	<b>Entretien des routes rurales</b>  <u>5 Communes Rurales/ FER</u>	<p>Assistance à la maîtrise d'ouvrage des communes pour l'entretien des routes rurales</p> <ul style="list-style-type: none"> <li>Encadrement de 6 communes et les AUP (Associations d'Usagers de Pistes) correspondantes pour l'obtention d'un financement du FER, et pour l'exécution des travaux d'entretien</li> <li>Etudes techniques, encadrement et contrôle des travaux pour l'entretien courant de 89 km de routes rurales dans 3 fivondronana de la province de Fianarantsoa : <ul style="list-style-type: none"> <li>Manakara (Ambahive, Sahanambohitra, Sahasinaka)</li> <li>Fianarantsoa II (Iavonomby)</li> <li>Ambalavao (Ambohimandroso, Sendrisoa)</li> </ul> </li> </ul>	39 millions FMG	<u>FER</u> Josué Razafintsalama Secrétaire Général Tél : 22 357 66 Email : <a href="mailto:fondsfer@wanadoo.mg">fondsfer@wanadoo.mg</a>
<b>48</b>	Juillet 2004	<b>Projet pilote d'intégration de la dimension sociale et environnementale dans le secteur routier.</b>  <u>VPM - DEIE / Etat Malagasy</u>	<ul style="list-style-type: none"> <li>Elaboration des termes de références et Dossiers d'Appel d'Offres pour la réalisation d'un projet pilote de démonstration et d'expérimentation en matière d'intégration de la dimension sociale et environnementale dans le secteur routier.</li> </ul>	23 millions FMG	<u>VPM / DEIE</u> Félicie Ralalaharimiadana Directeur DEIE Tél : 22 366 84 Email : <a href="mailto:deie@mttpat.gov.mg">deie@mttpat.gov.mg</a>
<b>47</b>	Juillet 2004	<b>Diagnostic de la structure d'entretien de la RP 118</b>  <u>Projet Tragnambo - CARE FD / Union Européenne</u>	<p>Diagnostic de la structure d'entretien de la RP 118 touchant 8 communes rurales et proposition d'actions d'amélioration du système mis en place.</p> <ul style="list-style-type: none"> <li>Renforcement de capacité des élus et usagers (maires, conseillers communaux, transporteurs) en matière de gestion et d'entretien routier.</li> <li>Identification des travaux d'entretien d'urgence</li> <li>Voyage d'échange dans le fivondronana d'Ambalavao</li> <li>Initiation d'une structure d'entretien</li> </ul>	53 millions FMG	<u>Projet Tragnambo – CARE</u> Jean Philippe JARRY Chef de projet Tél : 92 210 99 Email : <a href="mailto:carefd@fortnet.net">carefd@fortnet.net</a>

	DATE	PROJETS	ACTIVITES	COUTS	CONTACTS
<b>46</b>	Mai 2004 – Février 2005	<b>Jeu Lalana ?</b>  <u>Shell</u>	<ul style="list-style-type: none"> <li>Partenariat sur les actions de sensibilisation et d'éducation sur la sécurité routière, à travers un jeu éducatif télévisé, diffusé sur la chaîne nationale.</li> </ul>	15 millions FMG	<u>SHELL</u> Jean Pierre WYNS Tel : 22 227 28 Email : <a href="mailto:jean-pierre.jp.wyns@smgs.shell.com">jean-pierre.jp.wyns@smgs.shell.com</a>
<b>45</b>	Mai – Août 2004	<b>Jeu Lalana ?</b>  <u>Projet M3 Ainga – PACT / USAID</u>	<ul style="list-style-type: none"> <li>Jeu éducatif télévisé de sensibilisation sur la sécurité routière et au respect des biens publics pour une citoyenneté responsable.</li> </ul>	68 millions FMG	<u>PACT</u> Jean Michel DUFILS Tel : 22 628 41 / 22 641 14 Email : <a href="mailto:jmd@pact.mg">jmd@pact.mg</a>
<b>44</b>	Avril 2004 – Décembre 2005	<b>Partenaire Stratégique du PSDR</b>  <u>PSDR / Banque Mondiale</u>	<ul style="list-style-type: none"> <li>Contrat de Maîtrise d'Ouvrage Délégée pour la formulation, la mise en œuvre et la gestion des sous-projets A2 et A3.</li> <li>Assistance à 62 organisations paysannes dans les provinces d'Antananarivo</li> </ul>	1,4 milliards FMG	<u>PSDR</u> Directeur National : Rabemananjara Koto Tel : 22 367 52 Email : <a href="mailto:psdr.unep@wanadoo.mg">psdr.unep@wanadoo.mg</a> Directeur Tana : Rapanoelina Mamisoa Tel : 22 688 65 Email : <a href="mailto:psdr.tnr@wanadoo.mg">psdr.tnr@wanadoo.mg</a> Directeur Fianarantsoa : Rasolofonirina Johanesa Tel : 75 509 96 Email : <a href="mailto:psdr.fnr@wanadoo.mg">psdr.fnr@wanadoo.mg</a> Directeur Mahajanga : Rabenomanana Laurent Tel : 62 230 69 Email : <a href="mailto:psdr.mjg@wanadoo.mg">psdr.mjg@wanadoo.mg</a>
<b>43</b>	Février 2004 - Mai 2006	<b>Projet ASA Soa RN2 - DP Régie FED</b>  <u>VPM / MEFB / Union Européenne</u>	Maîtrise d'ouvrage déléguée pour la régie du Devis Programme pour la mise en œuvre des actions sociales et de genre, en accompagnement aux travaux routiers de la RN2, entre Brickaville et Toamasina : <ul style="list-style-type: none"> <li>Construction d'équipements sociocollectifs</li> <li>Sensibilisation en matière de sécurité routière et de préservation de la route</li> <li>Actions de protections environnementales</li> <li>Activités génératrices de revenus</li> <li>Actions en faveur de la lutte contre les IST/SIDA</li> </ul>	300.000 €	<u>VPM / DGO / CGGTX</u> Mahatovo Raoul - DGO Pascal Ramanamisata - Chef CGGTX Tél : 22 295 30 Email : <a href="mailto:dgo@mttpat.gov.mg">dgo@mttpat.gov.mg</a>  <u>DCE</u> Jacques Legros Chargé de programme Tél : 22 242 16 Email : <a href="mailto:Jacques.LEGROS@cec.eu.int">Jacques.LEGROS@cec.eu.int</a>

	DATE	PROJETS	ACTIVITES	COUTS	CONTACTS
<b>42</b>	Avril – Mai 2004	<b>Evaluation des dégâts cycloniques</b>  <u>PTE / USAID</u>	<ul style="list-style-type: none"> <li>Appui et assistance aux Associations d’Usagers des Pistes (AUP) pour l’évaluation des dégâts cycloniques sur les routes rurales en vue d’une recherche de financement.</li> </ul>	60 millions FMG	<u>PTE / USAID</u> Mark Freudenberger Directeur Régional Fianarantsoa Tél : 75 510 21 Email : <a href="mailto:msf@chemonics.mg">msf@chemonics.mg</a>
<b>41</b>	Novembre 2003 – Février 2004	<b>Karokaroka ?</b>  <u>VPM / FED 8MAG 030 /</u> <u>Lalana 5<sup>ème</sup> anniversaire</u>	<p>Concours de présentation de mini-projets pour contribuer à l’amélioration et à la vulgarisation des techniques innovatrices dans le domaine du génie civil.</p> <ul style="list-style-type: none"> <li>20 propositions reçues et 6 projets primés (méthode de calcul, outillages et matériels de génie civil)</li> </ul>	35 millions FMG	<u>VPM / DGO</u> Mahatovo Raoul Tél : 22 295 30 Email : <a href="mailto:dgo@mttpat.gov.mg">dgo@mttpat.gov.mg</a> Joël Neubert Assistant Technique Tél : 22 681 41 Email : <a href="mailto:neubert@mttpat.gov.mg">neubert@mttpat.gov.mg</a>
<b>40</b>	Octobre 2003 – Décembre 2003	<b>Etude de la configuration des villages</b>  <u>JICA / Equipe d’étude</u>	<ul style="list-style-type: none"> <li>Etudes socio-économiques de la configuration des villages et étude détaillée des villages en vue de l’élaboration d’un projet de développement rural et de gestion des bassins versants dans le sud ouest de la région de l’Alaotra.</li> </ul>	95 millions FMG	<u>Nippon Koei</u> Kenjiro Onaka Chef d’Equipe c/o DIDR Ambatondrazaka Email : <a href="mailto:bribri@wanadoo.mg">bribri@wanadoo.mg</a>
<b>39</b>	Août 2003 – Novembre 2003	<b>Chantier pilote de protection biologique RN2</b>  <u>VPM / FED 8MAG 030</u>	<ul style="list-style-type: none"> <li>Assistance technique aux chantiers pilotes de protection en génie biologique sur la RN2 : <ul style="list-style-type: none"> <li>Présenter les spécificités des sites choisis et le type de protection à faire ;</li> <li>Assister la mission de contrôle durant l’exécution des travaux ;</li> <li>Pré-réception technique avec la mission de contrôle.</li> </ul> </li> </ul>	16 millions FMG	<u>VPM / DGO</u> Mahatovo Raoul Tél : 22 295 30 Email : <a href="mailto:dgo@mttpat.gov.mg">dgo@mttpat.gov.mg</a>  Joël Neubert Assistant Technique Tél : 22 681 41 Email : <a href="mailto:neubert@mttpat.gov.mg">neubert@mttpat.gov.mg</a>

	DATE	PROJETS	ACTIVITES	COUTS	CONTACTS
<b>38</b>	Juillet 2003 – Septembre 2003	<b>Manuel d'entretien de routes rurales</b>  <u>PHBM / FIDA</u>	<ul style="list-style-type: none"> <li>Elaboration de Manuel de gestion et d'entretien des routes et pistes rurales dans la zone d'intervention du Projet Haut Bassin du Mandrare (79 km) Tsivory – Fivondronana Amboasary Sud – Province de Toliary</li> </ul>	39 millions FMG	<u>PHBM</u> Ramilison Harifidy Alin Tél : 22 624 69 Email : <a href="mailto:mandrare@simicro.mg">mandrare@simicro.mg</a>
<b>37</b>	Juillet 2003 – Septembre 2003	<b>Latrines à Vavatenina</b>  <u>UNICEF</u>	<ul style="list-style-type: none"> <li>Construction de 10 latrines pour des EPP dans la CISCO de Vavatenina.</li> </ul>	152 millions FMG	<u>UNICEF</u> Bashizi Bashige Noro RAKOTO JOSEPH Tél : 22 280 83 Email : <a href="mailto:nrioseph@unicef.org">nrioseph@unicef.org</a>
<b>36</b>	Mai 2003 – Décembre 2003	<b>Jeu Lalana ?</b>  <u>Lalana 5<sup>ème</sup> anniversaire</u>	<p>Jeu éducatif télévisé faisant concourir collégiés et lycée ainsi que les téléspectateurs au niveau national, avec les thèmes :</p> <ul style="list-style-type: none"> <li>Sécurité routière et code de la route</li> <li>Connaissance du secteur route et transport</li> <li>Culture générale et connaissance de Madagascar</li> </ul>	39 millions FMG	<u>Lalana</u> Vero Razafintsalama
<b>35</b>	Avril 2003 – Mai 2006	<b>Programme d'actions sociales d'accompagnement sur la RN2</b>  <u>VPM / Union Européenne</u>	<ul style="list-style-type: none"> <li>Etude et mise en œuvre de programmes d'actions sociales et de genre en accompagnement aux travaux routiers sur la RN2, entre le PK 240 – 355, et traversée de Tamatave jusqu'au port.</li> <li>Etablissement et gestion de devis programme pour réalisations de proximité, en faveur de la population directement concernée, et afin d'assurer la préservation de la route</li> <li>Activités prévues : <ul style="list-style-type: none"> <li>IEC pour la sensibilisation des riverains et des usagers à la préservation de la route ;</li> <li>Renforcement de la sécurité routière (prévention) ;</li> <li>Amélioration de l'environnement économique et social (équipements socio-collectifs et d'hygiène) ;</li> <li>Actions environnementales en vue de la protection de l'environnement physique de la route (ex. protection de bassins versant).</li> </ul> </li> </ul>	518 millions FMG	<u>VPM / DGO / CGGTX</u> Mahatovo Raoul - DGO Pascal Ramanamisata - Chef CGGTX Tél : 22 295 30 / 22 295 23 Email : <a href="mailto:dgo@mttpat.gov.mg">dgo@mttpat.gov.mg</a>  <u>DCE</u> Jacques Legros Chargé de programme Tél : 242 16 Email : <a href="mailto:Jacques.LEGROS@cec.eu.int">Jacques.LEGROS@cec.eu.int</a>

	DATE	PROJETS	ACTIVITES	COUTS	CONTACTS
<b>34</b>	Avril 2003 – Octobre 2003	<b>Encadrement des AUP du Projet ReCAP</b>  <u>Programme LDI / USAID</u>	Pérennisation des infrastructures routières : <ul style="list-style-type: none"> <li>Encadrement et assistance technique de 32 Associations des Usagers des Pistes (AUP) mises en place pour la gestion et la maintenance des routes rurales réhabilitées par le projet ReCAP, dans les provinces de Fianarantsoa et de Toamasina.</li> </ul>	599 millions FMG	<u>LDI</u> Jean Robert Estimé Directeur Tél : 22 348 08 Email : <a href="mailto:jre@chemonics.mg">jre@chemonics.mg</a>
<b>33</b>	Mars 2003 – Août 2004	<b>Partenaire Stratégique du PSDR</b>  <u>PSDR / Banque Mondiale</u>	<ul style="list-style-type: none"> <li>Accord cadre instituant le rôle de partenaire stratégique de Lalana.</li> <li>Contrat de Maîtrise d’Ouvrage Délégée pour la formulation, la mise en œuvre et la gestion des sous-projets A2 et A3.</li> <li>Assistance à 110 organisations paysannes dans les provinces de Fianarantsoa, Mahajanga et Antananarivo</li> </ul>	3,5 milliards FMG	<u>PSDR</u> Directeur National : RABEMANANJARA Koto Tel : 22 367 52 Email : <a href="mailto:psdr.unep@wanadoo.mg">psdr.unep@wanadoo.mg</a> Directeur Tana : RAPANOELINA Mamisoa Tel : 22 688 65 Email : <a href="mailto:psdr.tnr@wanadoo.mg">psdr.tnr@wanadoo.mg</a> Directeur Fianarantsoa : RASOLOFONIRINA Johanesa Tel : 75 509 96 Email : <a href="mailto:psdr.fnr@wanadoo.mg">psdr.fnr@wanadoo.mg</a> Directeur Mahajanga : RABENOMANANA Laurent Désiré Tel : 62 230 69 Email : <a href="mailto:psdr.mjq@wanadoo.mg">psdr.mjq@wanadoo.mg</a>
<b>32</b>	Mars 2003 – Juin 2003	<b>EIE des travaux routiers du 9<sup>ème</sup> FED</b>  <u>VPM / Union Européenne</u>	Etudes d’impact environnementales au niveau pré-faisabilité pour 1800 km de routes nationales secondaires dans les provinces de Fianarantsoa et de Toliary. <b>Fianarantsoa</b> <ul style="list-style-type: none"> <li>RN 45 : Ambohimahaso (Croisement RN 7) – Vohiparara (25 km)</li> <li>RN 24 : Croisement RN 25 - Mananjary (45 km)</li> <li>RN 25 : Irondro (carrefour RN 12) - Mananjary (60 km)</li> <li>RN 42 : Croisement RN 7 - Ikalamavony (93 km)</li> <li>RN 27 : Farafangana – Ilhosal (279 km)</li> </ul> <b>Tuléar</b> <ul style="list-style-type: none"> <li>RN 13 : Ihosy - Ambovombe - Fort Dauphin(492 km)</li> <li>RN 10 : Andranavory et Ambovombe (446 km)</li> <li>RN 15 : Croisement RN 7 - Ankazoabo : (120 km)</li> <li>RN 9 : Toliary - Bevoay (204 km)</li> </ul> En partenariat avec Luxconsult et Inframad	83 millions FMG	<u>Luxconsult</u>  <u>Inframad</u> Jules Razanamandranto Tél : 22 230 96 Email : <a href="mailto:inframad-bceom@wanadoo.mg">inframad-bceom@wanadoo.mg</a>

	DATE	PROJETS	ACTIVITES	COUTS	CONTACTS
<b>31</b>	Août 2002	<b>Montage de sous-projets</b>  <u>PSDR / Banque Mondiale</u>	<ul style="list-style-type: none"> <li>Montage de sous-projets pour demande de financement auprès du PSDR :</li> <li>Appui à 22 organisations paysannes (fivondronana de Manakara) pour la formulation de leur projet : analyse des problèmes, contraintes à lever, détermination des priorités.</li> <li>Etudes de faisabilité technique, financière et sociale</li> </ul>	63 millions FMG	<u>PSDR Fianarantsoa</u> Rasolofonirina Johanesa Directeur Régional Tél : 75 509 96 Email : <a href="mailto:psdr.fnr@wanadoo.mg">psdr.fnr@wanadoo.mg</a>
<b>30</b>	Juin 2002 – Août 2002	<b>Manuel de procédures pour les projets MIT</b>  <u>PST / Banque Mondiale</u>	<ul style="list-style-type: none"> <li>Etablissement d'un manuel de procédures pour la mise en œuvre des projets de promotion des Moyens Intermédiaires de Transport</li> <li>Assistance à la création du réseau MITA</li> </ul>	71 millions FMG	<u>PST / VPM</u> Secrétaire Exécutif Tél : 22 372 02 Email : <a href="mailto:sepst@mttpat.gov.mg">sepst@mttpat.gov.mg</a>  <u>Banque Mondiale</u> Susanne Holste Tél : 22 560 00 Email : <a href="mailto:sholste@worldbank.org">sholste@worldbank.org</a>
<b>29</b>	Mai 2002 – novembre 2002	<b>Chantier pilote de protection biologique RN2 et RN7</b>  <u>MTP / FED 8MAG 030</u>	Introduction de la protection biologique dans le domaine des travaux publics afin de mettre en équilibre le réseau routier avec l'environnement. Chantiers pilotes sur la RN2 et RN7. <ul style="list-style-type: none"> <li>Diagnostic des protections à faire et élaboration des plans d'aménagement</li> <li>Conception des contenus pédagogiques et élaboration du livre du maître</li> <li>Elaboration de Dossiers d'Appel d'offres</li> <li>Assistance technique au chantier pilote de la RN2</li> </ul>	45 millions FMG	<u>VPM / DGO</u> Mahatovo Raoul Tél : 22 295 30 Email : <a href="mailto:dgo@mttpat.gov.mg">dgo@mttpat.gov.mg</a>  Joël Neubert Assistant Technique Tél : 22 681 41 Email : <a href="mailto:neubert@mttpat.gov.mg">neubert@mttpat.gov.mg</a>
<b>28</b>	Février 2002 – février 2003	<b>Projet GAKKO - (Gasy Ka Koloiko)</b>  <u>Ambassade du Japon</u>	Amélioration de l'accès à l'éducation et de la qualité d'enseignement dans la CISCO de Morondava. <ul style="list-style-type: none"> <li>Construction de bâtiments scolaires (8 EPP – 2 CEG) dans le fivondronana de Morondava</li> <li>Encadrement des associations de parents d'élèves pour la mise en place du système de gestion</li> </ul>	2,6 milliards FMG	<u>Ambassade du Japon</u> Naoko Horii Tél : 22 261 02 Email : <a href="mailto:ambjapon@wanadoo.mg">ambjapon@wanadoo.mg</a>

	DATE	PROJETS	ACTIVITES	COUTS	CONTACTS
<b>27</b>	Octobre 2001	<b>Compagnonnage</b> <u>MTP / FED 8 MAG 133</u>	Amélioration des travaux de cantonnement sur les routes nationales (prise en compte de la dimension environnementale) : <ul style="list-style-type: none"> <li>• Animation pédagogique de 2 chantiers écoles sur la RN2 et la RN7</li> <li>• Elaboration d'un guide de cantonnement</li> </ul>	36 millions FMG	<u>Projet FED 8 MAG 133</u> Joël Neubert Assistant Technique Tél : 22 681 41 Email : <a href="mailto:neubert@mttpat.gov.mg">neubert@mttpat.gov.mg</a>
<b>26</b>	Septembre 2001	<b>Vehivavy Soafaniry</b> <u>Lalana</u>	Amélioration de la mobilité chez les femmes dans la région d'Andramasina : <ul style="list-style-type: none"> <li>• Encadrement et appui du groupement de femmes « Vehivavy Soafaniry ».</li> <li>• Octroi de vélos pour permettre à l'association de se constituer un fonds de départ en vue de l'instauration d'un système de micro crédit et pour l'acquisition d'autres vélos.</li> <li>• Formations diverses (micro crédit, entretien routier, protection biologique)</li> </ul>	2,5 millions FMG pour les matériels	<u>Lalana</u> Vero Razafintsalama
<b>25</b>	Août 2001 – Février 2002	<b>PAIQ III</b> <u>Projet d'Appui aux Initiatives de Quartiers (PAIQ)</u> <u>Coopération Française</u>	Construction d'infrastructures de proximité : <ul style="list-style-type: none"> <li>• Animation et encadrement des habitants de 3 communes péri-urbaines (Ankadikely Ilafy, Ivato, Ampitatafika) pour l'identification et la hiérarchisation des infrastructures prioritaires dans les quartiers défavorisés.</li> <li>• Etudes sociales et économiques</li> <li>• Encadrement et contrôle des travaux : 3 bornes fontaines à Ivato ; lavoir public et borne fontaine à Belanitra – Ilafy ; aménagement d'une ruelle à Ampitatafika</li> </ul>	78 millions FMG	<u>PAIQ Tana</u> Sandrine PERREARD Coordinatrice Sahaza RANARINJATOVO Coordinateur adjoint Tél : 22 631 55 / 22 610 44 Email : <a href="mailto:paigtana@wanadoo.mg">paigtana@wanadoo.mg</a>
<b>24</b>	Juin 2001 – Octobre 2001	<b>APS routes rurales / PST</b> <u>PST / Banque Mondiale</u>	Programme de réhabilitation de routes rurales <ul style="list-style-type: none"> <li>• Suivi et encadrement des bureaux d'études sur les volets environnementaux et socio-économiques des études portant sur 8500 km de routes rurales.</li> <li>• Synthèse des données socio-économiques et environnementales</li> <li>• Etudes d'impact sociales sur 90 communes</li> </ul>	106 millions FMG	<u>VPM / PST</u> Secrétaire Exécutif Tél : 22 372 02 Email : <a href="mailto:sepst@mttpat.gov.mg">sepst@mttpat.gov.mg</a>  <u>Banque Mondiale</u> Susanne Holste Tél : 22 560 00 Email : <a href="mailto:sholste@worldbank.org">sholste@worldbank.org</a>



	DATE	PROJETS	ACTIVITES	COUTS	CONTACTS
<b>23</b>	Juin 2001 – Septembre 2001	<b>Ecoles Tana Rurale</b>  <u>Projet SAHA /</u> <u>Intercoopération Suisse</u>	Réhabilitation d'infrastructures scolaires : <ul style="list-style-type: none"> <li>Expertise technique pour le projet de réhabilitation de 23 écoles dans 3 fivondronana et 6 communes dans la région de l'Imerina</li> </ul>	53 millions FMG	<u>Intercoopération Suisse</u> Raharinaivosoa Estelle Bénédicte Responsable de la coordination régionale Tel : 22 612 05 Email : <a href="mailto:intercop@iris.mg">intercop@iris.mg</a>
<b>22</b>	Mai 2001 - Décembre 2001	<b>Etudes diverses sur les MIT</b>  <u>PST / Banque Mondiale</u>	Etudes de base en vue de la promotion des Moyens Intermédiaires de Transport : <ul style="list-style-type: none"> <li>Etudes sur la filière vélo à Madagascar</li> <li>Utilisation des MIT à traction animale</li> <li>Base de données sur les partenaires en MIT</li> <li>Etat des lieux actuels sur les MIT</li> <li>Micro-financement pour les MIT</li> </ul>	221 millions FMG	<u>VPM / PST</u> Secrétaire Exécutif Tél : 22 372 02 Email : <a href="mailto:sepst@mttpat.gov.mg">sepst@mttpat.gov.mg</a>  <u>Banque Mondiale</u> Susanne Holste Tél : 22 560 00 Email : <a href="mailto:sholste@worldbank.org">sholste@worldbank.org</a>
<b>21</b>	Avril 2001 – Mai 2001	<b>Dégâts cycloniques sur les pistes CAP</b>  <u>USAID / Programme</u> <u>LDI</u>	Réparation des dégâts cycloniques : <ul style="list-style-type: none"> <li>Réactualisation des estimations des dégâts cycloniques survenus sur les pistes réhabilitées par le projet CAP</li> </ul>	19 millions FMG	<u>LDI</u> Jean Robert Estimé Directeur Tél : 22 348 08 Email : <a href="mailto:jre@chemonics.mg">jre@chemonics.mg</a>
<b>20</b>	Mars 2001 – Mars 2002	<b>Puits Vohipeno</b>  <u>Ambassade du Japon /</u> <u>Grassroot Projects</u>	Amélioration de l'hygiène en milieu scolaire, dans les Circonscriptions scolaires de Vohipeno: <ul style="list-style-type: none"> <li>Construction de 11 puits pour 11 écoles primaires</li> <li>Sensibilisation de la population sur l'utilisation des latrines</li> <li>Assistance à l'association des élèves - parents d'élèves – personnel enseignant pour le système de gestion et de maintenance.</li> </ul>	326 millions FMG	<u>Ambassade du Japon</u> Naoko Horii Tél : 22 261 02 Email : <a href="mailto:ambjapon@wanadoo.mg">ambjapon@wanadoo.mg</a>

	DATE	PROJETS	ACTIVITES	COUTS	CONTACTS
<b>19</b>	Février 2001 – mars 2003	<b>Projet ReCAP</b>  <u>USAID</u>	Réparation de dégâts cycloniques sur les infrastructures de transport permettant la commercialisation des produits agricoles autour des corridors forestiers entre les parcs de Ranomafana et d'Andringitra (Provinces de Fianarantsoa) et entre les parcs d'Andasibe et de Zahamena (Province de Toamasina): <ul style="list-style-type: none"> <li>• Maîtrise d'ouvrage déléguée pour la réhabilitation de 233 km de routes rurales dont 93 km de RNT dans les provinces de Fianarantsoa et de Toamasina</li> <li>• Travaux d'urgence de réhabilitation du port de Manakara (entrepôts, quai)</li> <li>• Maîtrise d'œuvre : Sélection des routes, études APS, sélection des entreprises, établissement de contrat selon les réglementations américaines et malgaches, contrôle des travaux</li> <li>• Evaluation environnementale (Environmental Screening Form)</li> <li>• Actions de socio-organisation pour la pérennisation des investissements : mise en place de structure d'entretien, instauration d'un fonds local d'entretien, protection biologique par les associations locales...</li> </ul> 19 communes et 39 associations concernées En partenariat avec Chemonics International	2,1 milliards FMG  Montant des travaux : 3,5 millions \$	<u>Chemonics International</u> Sally Cameron Directeur de programme Tél : 202-955-3300 Email : <a href="mailto:scameron@chemonics.net">scameron@chemonics.net</a>  <u>USAID</u> Lisa Gaylord Directeur des ressources naturelles Tél : 22 539 20 Email : <a href="mailto:lgaylord@usaid.gov">lgaylord@usaid.gov</a>
<b>18</b>	Février 2001 - Septembre 2001	<b>Cases Villageoises à Ankarana</b>  <u>USAID / Programme LDI</u>	Appui en socio-organisation pour la mise en place et le fonctionnement des Associations Villageoises Ecotouristiques (AVE) dans la région d'Ankarana : <ul style="list-style-type: none"> <li>• Structuration et formalisation des AVE</li> <li>• Encadrement des AVE pendant les travaux de construction des cases</li> <li>• Soutien pour le développement des activités annexes</li> <li>• Assistance à la régularisation de la situation foncière du site des cases.</li> </ul>	33 millions FMG	<u>LDI</u> Jean Robert Estimé Directeur Tél : 22 348 08 Email : <a href="mailto:jre@chemonics.mg">jre@chemonics.mg</a>
<b>17</b>	Décembre 2000 – Mai 2001  Septembre 2001 – juin 2002	<b>Stabilisation de lavaka</b>  <u>Ambassade du Japon / Grassroots Projects</u>	Lutte contre l'ensablement des rizières dans la région du Lac Alaotra : <ul style="list-style-type: none"> <li>• Travaux de stabilisation de 6 grands lavaka exécuté en 2 phases</li> <li>• Encadrement de la population locale pour l'exécution des travaux</li> <li>• Sensibilisation et transfert de technologie pour que la population locale puisse assurer d'autres travaux de protection à petite échelle, et aussi pour prévenir les actions néfastes à l'origine des lavaka.</li> <li>• Création d'association pour le suivi des actions</li> </ul>	464 millions FMG	<u>Ambassade du Japon</u> Naoko Horii Tél : 22 261 02 Email : <a href="mailto:ambjapon@wanadoo.mg">ambjapon@wanadoo.mg</a>

	DATE	PROJETS	ACTIVITES	COUTS	CONTACTS
<b>16</b>	Décembre 2000 – Avril 2001	<b>EIE RN6 et RN1 bis</b>  <u>MTP / BAD</u>	<ul style="list-style-type: none"> <li>• Etudes d'impact environnementales des travaux de réhabilitation de la RN6 (Port Bergé – Ambanja) et de l'entretien périodique de la RN1 bis</li> </ul> En partenariat avec Scetauroute	25 millions FMG	<u>SCETAURROUTE</u> Jean Carbonnel Tél : 032 07 063 44 Email : <a href="mailto:scet.mad@simicro.mg">scet.mad@simicro.mg</a>
<b>15</b>	Décembre 2000	<b>EIE actions d'urgence choléra à Tana</b>  <u>AGETIPA / Banque Mondiale</u>	<ul style="list-style-type: none"> <li>• Etudes d'impact environnementales des actions d'urgence choléra à Antananarivo :</li> <li>• Curage des canaux, ramassage d'ordures, nettoyage des marchés dans les quartiers Andravoahangy – Besarety - Avaradoha</li> </ul> En collaboration avec le cabinet Jary / Someah	12 millions FMG	<u>SOMEAH</u> Henintsoa Rakotondrainibe Directeur Technique Tél : 22 225 57 Email : <a href="mailto:someah@wanadoo.mg">someah@wanadoo.mg</a>
<b>14</b>	Novembre 2000 – mai 2001	<b>Entretien Routes Rurales</b>  <u>13 communes rurales / FER</u>	Développement de la capacité de maîtrise d'ouvrage des communes <ul style="list-style-type: none"> <li>• Encadrement de 13 communes et les AUP correspondantes pour l'obtention d'un financement du FER, et pour l'exécution des travaux d'entretien</li> <li>• Entretien courant de 120 km de routes rurales dans 7 fivondronana des provinces de Fianarantsoa et de Mahajanga :               <ul style="list-style-type: none"> <li>○ Fianarantsoa II (Ambondrona, Befeta)</li> <li>○ Ambohimahasoa (Kalalao)</li> <li>○ Ambalavao (Sendrisoa)</li> <li>○ Manakara (Ambahive, Bekatra, Lokomby, Vatana, Vohimasy)</li> <li>○ Bealanana (Ambatoriha Est, Bealanana)</li> <li>○ Marovoay (Ambolomoty)</li> <li>○ Mahajanga II (Bekobay)</li> </ul> </li> </ul>	55 millions FMG	<u>FER</u> Jean Ethel Rajaoarimisa Secrétaire Général Tél : 22 357 66 Email : <a href="mailto:fondsfer@dts.mg">fondsfer@dts.mg</a>
<b>13</b>	Octobre 2000 - Novembre 2000	<b>Formation environnementale</b>  <u>PAGE /USAID</u>  <u>Office National de l'Environnement</u>	Formation environnementale des agents du Projet FID (Banque Mondiale), AGERAS (Office National de l'Environnement) et de leurs partenaires. (Bureaux d'Etudes, Entreprises). <ul style="list-style-type: none"> <li>• Élaboration d'un guide technique environnemental pour les projets communautaires (adduction d'eau, pistes, micro-périmètre, bâtiments)</li> <li>• 6 sessions de formation dans les chefs lieux de province</li> <li>•</li> </ul>	15 millions FMG	<u>Projet PAGE / IRG/USAID</u> Philip DeCosse Directeur Tél : 22 615 31 <u>ONE</u> Tél. : 22 614 06 Email : <a href="mailto:one@wanadoo.mg">one@wanadoo.mg</a>

	DATE	PROJETS	ACTIVITES	COUTS	CONTACTS
<b>12</b>	Novembre 2000	<b>Formation environnementale</b>  <u>AGERAS / PNUD</u> <u>MAG/96/G31</u>	Formation en EIE des acteurs régionaux à Anosy et Menabe sur l'EIE agents du Projet FID (Banque Mondiale), AGERAS (Office National de l'Environnement) et de leurs partenaires. (Bureaux d'Etudes, Entreprises). <ul style="list-style-type: none"> <li>• 2 sessions de formation</li> </ul>	11 millions FMG	<u>AGERAS / ONE</u> Tél. : 22 641 06 Email : <a href="mailto:one@wanadoo.mg">one@wanadoo.mg</a>
<b>11</b>	Octobre 2000 – décembre 2000	<b>Etudes d'impact sociales et environnementales</b>  <u>PRIB / Union Européenne</u>	Evaluation d'impact ex-post : <ul style="list-style-type: none"> <li>• Evaluation des impacts sociaux et environnementaux de la réhabilitation de la RIP 118, province de Tuléar</li> <li>• proposition de stratégie pour la pérennisation</li> </ul>	80 millions FMG	<u>PRIB</u> Daniel Crickx Chef de Projet  Reboza Mahaforona Cyrille
<b>10</b>	Septembre 2000 - Mars 2001	<b>CSB2 Manakara</b>  <u>US Army Pacific</u>	Construction de deux Centres de Santé de Base de niveau II (complexe de soin et logements pour le personnel soignant, adduction d'eau à partir d'un puits avec une pompe immergée) : <ul style="list-style-type: none"> <li>• Contrôle de la qualité des travaux construction des bâtiments pour les centres de santé de base à Analavory et Anosiala dans la région de Manakara du mois d'octobre au mois de décembre 2000 pour le compte de l'U.S. Army.</li> </ul> En partenariat avec Chemonics International	133 millions FMG	<u>Chemonics International</u> Sally Cameron Directeur de programme Tél : 202-955-3300 Email : <a href="mailto:scameron@chemonics.net">scameron@chemonics.net</a>  <u>US Army Pacific c/o Ambassade USA</u> Robert Ruehle Tél : 22 212 57 Email : <a href="mailto:antanemb@wanadoo.mg">antanemb@wanadoo.mg</a>
<b>9</b>	Année 2000	<b>Encadrement des AUP</b>  <u>Programme LDI / USAID</u>	Pérennisation des infrastructures routières : <ul style="list-style-type: none"> <li>• Encadrement et assistance technique aux Associations des Usagers des Pistes (AUP) dans 8 sous-préfectures des provinces de Fianarantsoa et de Mahajanga, pour les travaux d'entretien routier</li> </ul>	502 millions FMG	<u>LDI</u> Jean Robert Estimé Directeur Tél : 22 348 08 Email : <a href="mailto:jre@chemonics.mg">jre@chemonics.mg</a>

	DATE	PROJETS	ACTIVITES	COUTS	CONTACTS
<b>8</b>	Juillet 2000 – 2004	<b>Bulletin LALANA</b>  <u>Lalana</u>	Diffusion d'informations : <ul style="list-style-type: none"> <li>• Publication bimestrielle du bulletin « Lalana »</li> </ul>	-	Lalana
<b>7</b>	Juin 2000	<b>Formation environnementale</b>  <u>ININFRA</u>	<ul style="list-style-type: none"> <li>• Formation environnementale des ingénieurs du Ministère des Travaux Publics en Juin 2000 avec ININFRA / MTP.</li> </ul>	-	<u>ININFRA</u> Désirée Andriamalala Tél : 22 429 41 Email : <a href="mailto:ininfra@moov.mg">ininfra@moov.mg</a>
<b>6</b>	Mars 2000 – Décembre 2001	<b>Femmes Antemoro</b>  <u>Banque Mondiale / Fonds Genre et transport</u>	Projet Pilote de promotion des MIT chez les groupements traditionnels des femmes Antemoro (Anakavy amin-dreny) : <ul style="list-style-type: none"> <li>• Identification des besoins en transport</li> <li>• Octroi des matériels pour l'association (20 vélos, 20 chariots, 20 brouettes) et création d'atelier</li> <li>• Assistance à la création de l'association Taratra comportant 4 groupements féminins</li> <li>• Institution d'un système de micro-crédit</li> <li>• Formations diverses (micro-crédit, réparation et entretien de matériels)</li> </ul>	10.000 \$	<u>Banque Mondiale</u> Susanne Holste Tel : 22 560 00 Email : <a href="mailto:sholste@worldbank.org">sholste@worldbank.org</a>
<b>5</b>	Février 2000 – septembre 2000	<b>Un village, un produit</b>  <u>Ambassade du Japon / Grassroots Projects</u>	Amélioration de la qualité des fraises dans la région d'Ambatofotsy : <ul style="list-style-type: none"> <li>• Encadrement d'une association des producteurs de fraises pour l'amélioration de la qualité, de l'hygiène et de la vente de leur produit</li> <li>• construction d'un laboratoire pour le contrôle de la qualité des fraises.</li> </ul>	68 millions FMG	<u>Ambassade du Japon</u> Sakai Masayoshi Tél : 22 261 02 Email : <a href="mailto:ambjapon@wanadoo.mg">ambjapon@wanadoo.mg</a>
<b>4</b>	Décembre 1999	<b>Pistes Isalo</b>	Pistes Isalo <ul style="list-style-type: none"> <li>• Études socio-économiques des pistes autour du Parc National de l'Isalo.</li> <li>• Etudes techniques et DAO</li> <li>• Contrôle des travaux</li> </ul>		<u>LDI</u> Jean Robert Estimé Directeur Tél : 22 348 08 Email : <a href="mailto:jre@chemonics.mg">jre@chemonics.mg</a>

	DATE	PROJETS	ACTIVITES	COUTS	CONTACTS
<b>3</b>	Novembre – Décembre 1999	<b>EIE RN45 et RN 25</b>  <u>MTP / Banque Mondiale</u>	<ul style="list-style-type: none"> <li>Etudes d'impact environnementales des travaux de réhabilitation de la RN45 et de l'entretien périodique de la RN25</li> </ul> En partenariat avec Inframad	28 millions FMG	<u>Inframad</u> Jules Razanamandranto Tél : 22 230 96 Email : <a href="mailto:inframad-bceom@wanadoo.mg">inframad-bceom@wanadoo.mg</a>
<b>2</b>	Juillet 1999	<b>Diagnostic RN4</b>  <u>FED 6 MAG 121</u>	<ul style="list-style-type: none"> <li>Diagnostic des actions de protection biologique des zones sensibles sur la RN4</li> <li>Elaboration de cahier de charges pour l'exécution des travaux biologiques</li> </ul>	30 millions FMG	<u>FED 6 MAG 121</u> Joël Neubert Tel : 22 681 41 Email : <a href="mailto:neubert@mttpat.gov.mg">neubert@mttpat.gov.mg</a>
<b>1</b>	janvier 1995 – décembre 1999	<b>Projet CAP</b>  <u>USAID / Japon / Union Européenne</u>	Réhabilitation des infrastructures agro-commerciales : <ul style="list-style-type: none"> <li>Maîtrise d'ouvrage déléguée pour la réhabilitation de 300 km de routes rurales dans les provinces de Fianarantsoa et de Mahajanga</li> <li>Maîtrise d'œuvre : Sélection des routes avec un comité régional d'infrastructure, études APS, sélection des entreprises, établissement de contrat selon les réglementations malgaches, contrôle des travaux, paiement des travaux sur fonds de contre valeur</li> <li>Evaluation environnementale (Environmental Screening Form)</li> <li>Actions de socio-organisation pour la pérennisation des investissements : mise en place de structure d'entretien, instauration d'un fonds local d'entretien, protection biologique par les associations locales...</li> <li>Gestion des fonds de l'USAID et des contributions de l'Union Européenne (fonds STABEX et PAS), et du Gouvernement Japonais</li> </ul> 22 communes et 20 associations concernées En partenariat avec Chemonics International	151 millions FMG	<u>Chemonics International</u> Criss Juliard Sally Cameron Directeur de programme Tél : 202-955-3300 Email : <a href="mailto:scameron@chemonics.net">scameron@chemonics.net</a>  <u>USAID</u> Helen Gunther Directeur des ressources naturelles Tél : 22 539 20 Email : <a href="mailto:hgunther@usaid.gov">hgunther@usaid.gov</a>